

安裝與配線說明

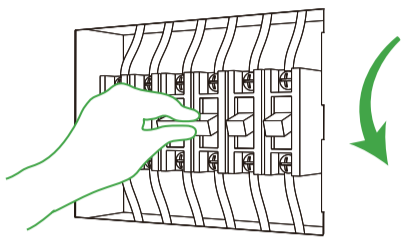
※ 為了您使用環境的安全，請勿連接超過額定(15A/125V; 10A/250V)的負載 ※
※ 若對原開關接線盒內的電線裝配狀態不熟悉(或不確定)，建議由專業水電人員進行安裝 ※

VIZO®

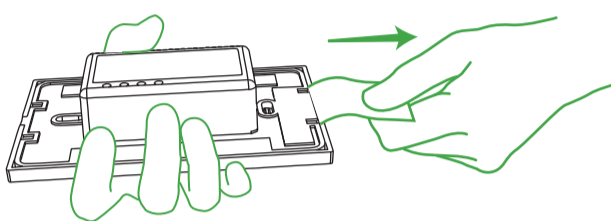
1

施工作業

步驟一、請先關閉欲裝設WISCON裝置區域的總電源，以避免觸電危險

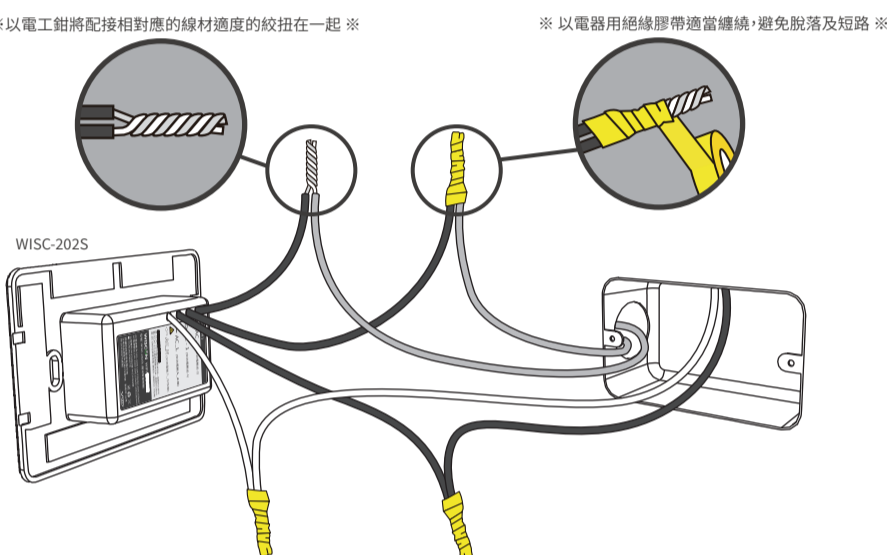


步驟二、將WISCON裝置的按鍵面蓋透過拉出抽離紙的方式取下



2

步驟三、依底座上的標示將對應的接線配接至接線盒內的來源線材上

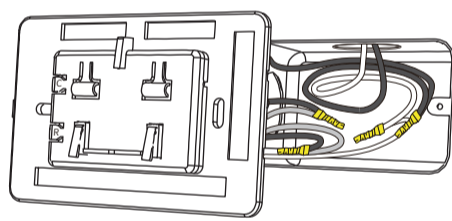


注意事項

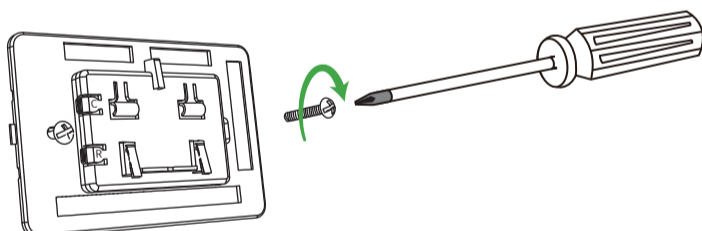
1. 注意安裝施工安全，施工前必須確認裝設WISCON裝置區域的總電源已確實關閉。
2. 為避免產品接線與接線盒內電線接觸不良導致供電不穩，請確認接線盒內電線之狀態。若有銅線請清除乾淨後確實與產品接線絞實連接，並纏上絕緣膠帶。

3

步驟四、將配接完成的線材整線於接線盒內

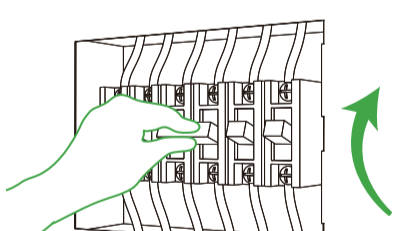


步驟五、將裝置鎖上接線盒

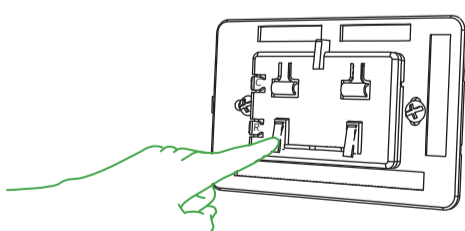


4

步驟六、檢查裝配施工無誤後再將總開關開啟

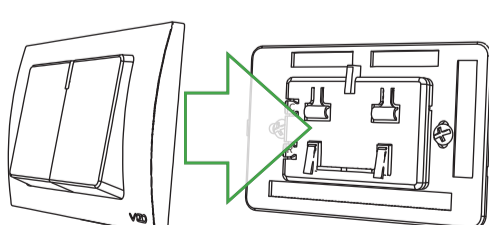


步驟七、按壓開關確認負載(燈具)配接正確且動作正常



5

步驟八、關上面蓋完成安裝!



安全警語

任何未經弈碩科技股份有限公司授權，請勿任意拆裝VIZO裝置，或對本裝置進行機械或電氣修改。此舉除了保固及產品責任險失效外，也可能造成嚴重的安全問題。若有任何問題，可透過右方QR code弈碩科技客服Line尋求協助，並請確實遵守安裝配線手冊中的說明。



6